

LIXIL

客室清掃時の シャワーのポタ漏れ対策に。

POINT 1

清掃時間を
もっと短くしたい…

水まわり清掃の手間が軽減できて
清掃時間が短縮

POINT 2

客室清掃後に
ポタ漏れのクレームが…

ホースに残った水を排水できるので
ポタ漏れクレーム削減

POINT 3

導入したいけど
工事の工期が…

アダプターを取り付けるだけ
作業時間は約3分^{※1}

※1：取付説明動画の手順・工具で取付けた場合

POINT 4

導入したいけど
操作が難しいのでは…

ホタンをワンプッシュするだけ
操作がカンタン

ワンプッシュで排水。水抜きラクラク。

シャワーホースに残った水を“カンタン・ワンプッシュ”で排水。
ポタ漏れによるクレームを削減して、清掃の負担を軽減します。

※ご家庭でも、ご使用できます。



NEW

シャワーホース用水抜きアダプター

BF-RG101-PU

¥3,000(税抜)



動画でチェック

シャワーホース用水抜きアダプターの
使い方を動画でわかりやすく紹介。

※携帯電話の方は二次元バーコードを読み取り、パソコンの方はCLICKボタンを押してご確認ください。
※通信料はお客さまのご負担となります。



商品の紹介

CLICK



詳細の取付方法

CLICK

作業時間は約3分^{※1}！お使いの水栓に取り付けるだけ。 客室清掃時間の短縮とポタ漏れクレームの減少で、ホテルの負担を軽減します。

※1：取付説明動画の手順・工具で取り付けた場合

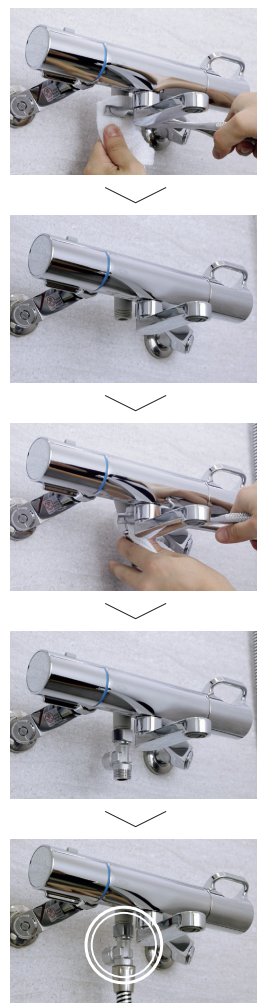
取付方法

使っている水栓に
取り付けるだけなので、やさしい。

「シャワーホース用水抜きアダプター」を水栓と
シャワーホースの間に取り付けるだけ。
約3分で取り付けできるので、工事の手間も工期
の心配もありません。



1. プライヤーなど、工具とタオルをご用意ください。
傷つけないよう、シャワーホースの根元をタオルで巻いて
工具を使用してシャワーホースを外します。外した際、パッキン
は再度使用しますので、なくさないようご注意ください。
2. アダプターをシャワーホースを外したシャワーエルボに
しっかりと取り付けてください。取り付ける際はパッキンを入れ
忘れないようご注意ください。
3. アダプターの取付方向は、操作ボタンを壁側に向けるなど、
お客さまが誤って操作することがないようにしっかりと固定
してください。
4. アダプターとシャワーホースを工具でしっかりと固定して
ください。取り付ける際はパッキンを入れ忘れないよう注意
ください。



動画でチェック

アダプターは、まっすぐに取り付けてください。

※携帯電話の方は二次元バーコードを読み取り、
パソコンの方はCLICKボタンを押してご確認ください。

※通信料はお客さまのご負担となります。

ご注意

取付には条件があります。詳細はLIXILパーツショップ
ページ内の商品ページをご参照ください。



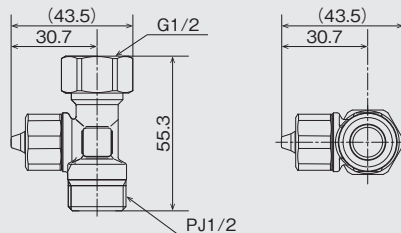
CLICK



NEW

シャワーホース用
水抜きアダプター
BF-RG101-PU
¥3,000(税抜)

寸法図

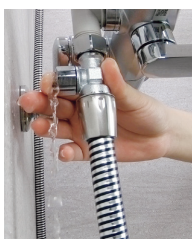


操作方法

操作カンタンで、うれしい。

ボタンを押すだけ。シャワーホース
内に残った水をワンプッシュで排水
できます。

※詳細は動画をご参照ください。
携帯電話の方は二次元バーコードを読み取り、パソ
コンの方はCLICKボタンを押してご確認ください。
※通信料はお客さまのご負担となります。



動画でチェック



CLICK

ご購入は、公式通販サイト「LIXILパーツショップ」へ

排水部品やシャワーカーテンなど、
ホテル向け浴室パーツもご用意して
おります。



※携帯電話の方は二次元バーコード
を読み取り、パソコンの方はCLICK
ボタンを押してご確認ください。
※通信料はお客さまのご負担とな
ります。

CLICK



【使用上のご注意】

- やけど防止のため、ボタンを操作した状態での、通水はやめてください。
- やけど防止のため、必ず40℃以下の水を流してから操作してください。
- 修理技術者以外の人は、絶対に分解・改造・修理は行わないでください。

株式会社 LIXIL

会社や商品についての情報の確認は、LIXIL公式サイトまで

<https://www.lixil.co.jp/>

※ショールームの所在地、カタログの閲覧・請求、図面・CADデータなどの各種情報は、
上記公式サイトからご確認ください。

商品についての技術的なお問い合わせは、お客さま相談センターまで
受付時間/平日 9:00~18:00 土・日・祝日 9:00~17:00(ゴールデンウィーク、夏期休暇、年末年始等を除く)

TEL.0570-017-173 FAX.0570-017-178

※プラン・お見積り・サンプルのご用命は、支社・支店にご相談ください。

修理のご依頼は、LIXIL修理受付センターまで

受付時間/9:00~19:00

※ゴールデンウィーク、夏期休暇、年末年始等は緊急時のみの修理対応となります。

TEL.0570-011-794 FAX.0120-179-456

※PHS・IP電話等でつながらない場合は、右記番号をご利用ください。 TEL.0120-179-411

<https://www.lixil.co.jp/support/>

●表示価格は2020年9月現在のメーカー希望小売価格です。商品ごとの価格で、取付費・工事費など
は別途となります。

●商品価格はすべて税別価格です。

●写真は印刷のため、実際の色と異なる場合がございます。現物またはサンプルなどにてご確認ください。

●仕様・価格は予告なく変更する場合がありますので、ご了承ください。

●本カタログ掲載内容及び写真・図版の無断転載はかたくお断りします。