

## 各パーツの交換方法

下記の要領にて交換してください。

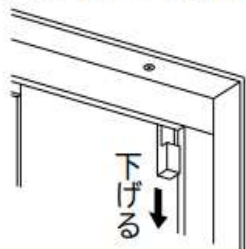
障子の取り外し・取付け方法・・・P1

キャップ「DO-PJA0331/W01」「DO-PJA0332/W01」の取付方法・・・P2

## 障子の取り外し・取付け方法

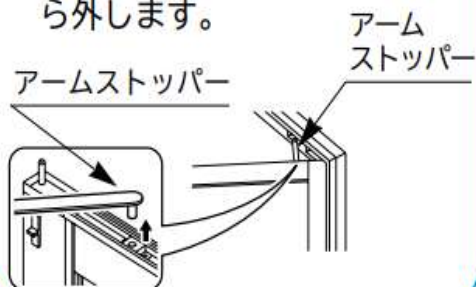
P1

- ① 吊り元上部にあるロックツマミを下げて、ロックを外します。

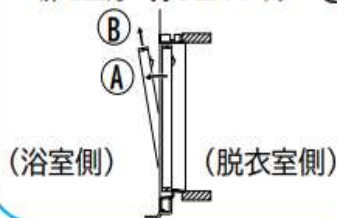


- ② レバーハンドルを操作し、扉の上部を浴室側に倒します。

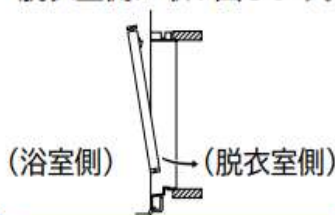
- ③ 扉上部のアームストッパーを上へ押し、扉本体から外します。



- ④ 扉上部を浴室側に傾けます。-①  
扉を上方へ持ち上げます。-②



- ⑤ 扉を少し斜めにしながら、脱衣室側に取り出します。

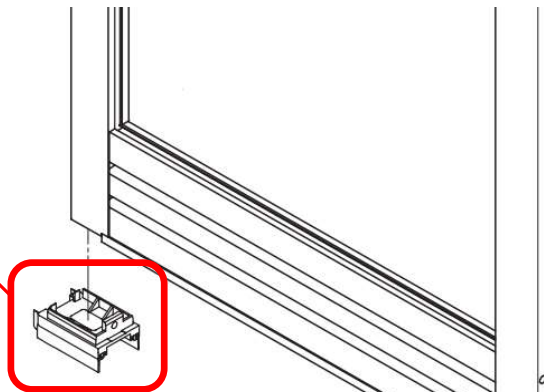
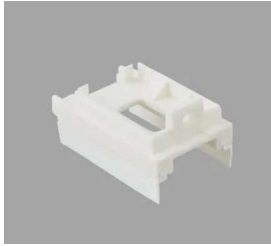


※取付けは「取外し方」と逆の手順で行います。

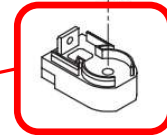
※取付後は、ロックツマミが元の位置（上側）に戻っていることを確認してください。

「プラスドライバー」をご準備ください。

キャップ(ロック側下部) :  
DO-PJA0331/W01



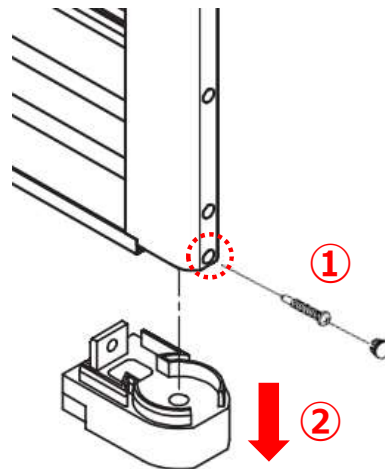
キャップ(吊元側下部) :  
DO-PJA0332/W01



■ キャップの取り外し方

- ① 一番下のビスキャップを外し、  
ドライバーでネジを外します。
- ② キャップ下に引き抜きます。

※取付は逆の手順で行ってください



※ロック側下部も同様の手順で行ってください。