



●この説明書は、必ず取付け・登録を行う方へお渡してください。

### ■取付けされる方へのお願い

●本説明書で使われているマークには、以下のような意味があります。

**▲ 注意** …取付けを誤った場合に、使用者などが中程度の傷害・軽傷を負う危険又は物的損害の発生が想定されます。冒頭にまとめて記載していますので必ずお読みください。

### ▲ 注意

●リモコンは子供の手の届かない高い位置に取付けてください。誤った操作で、人・物が挟まってケガや故障するおそれがあります。

### ■お願い

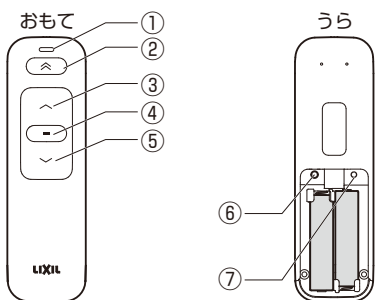
●次のような場所にはリモコンの取付けおよび使用はしないでください。

- ・シャッターの開閉が見えない場所。
- ・浴室、洗面所、キッチンなどの湿気の多い場所。
- ・屋外などの雨にぬれるおそれのある場所。
- ・直射日光のあたる場所。
- ・暖房機近くなど高熱になる可能性のある場所。
- ・腐食性ガスや可燃性ガスの発生する場所、薬品を常時使用する場所。

●ホルダーを取付ける時は、ねじを締めすぎないでください。リモコンがホルダーにきちんと納まらなくなります。

### ■リモコン各部の名称と部品明細

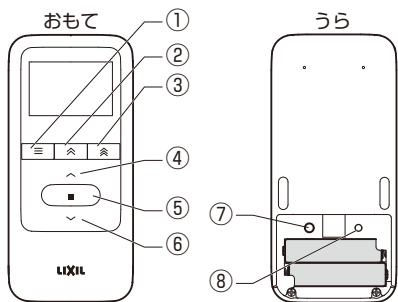
#### ●単機能リモコン



番号	名称
①	操作反応LED
②	メモリ位置操作ボタン
③	ひらくボタン
④	とめるボタン
⑤	とじるボタン
⑥	ペアリングボタン
⑦	設定ボタン

リモコン	ホルダー	プラグ	ホルダー取付け用
		プラグ(2本)	皿タッピンねじ 3×30 (2本)

#### ●高機能リモコン



番号	名称
①	メニューボタン
②	採風操作ボタン
③	メモリ位置操作ボタン
④	ひらくボタン
⑤	とめるボタン
⑥	とじるボタン
⑦	ペアリングボタン
⑧	設定ボタン

リモコン	ホルダー	プラグ	ホルダー取付け用
		プラグ(2本)	皿タッピンねじ 3×30 (2本)

#### リモコンの登録/解除方法



## ■追加リモコンの登録方法

### □単機能リモコン

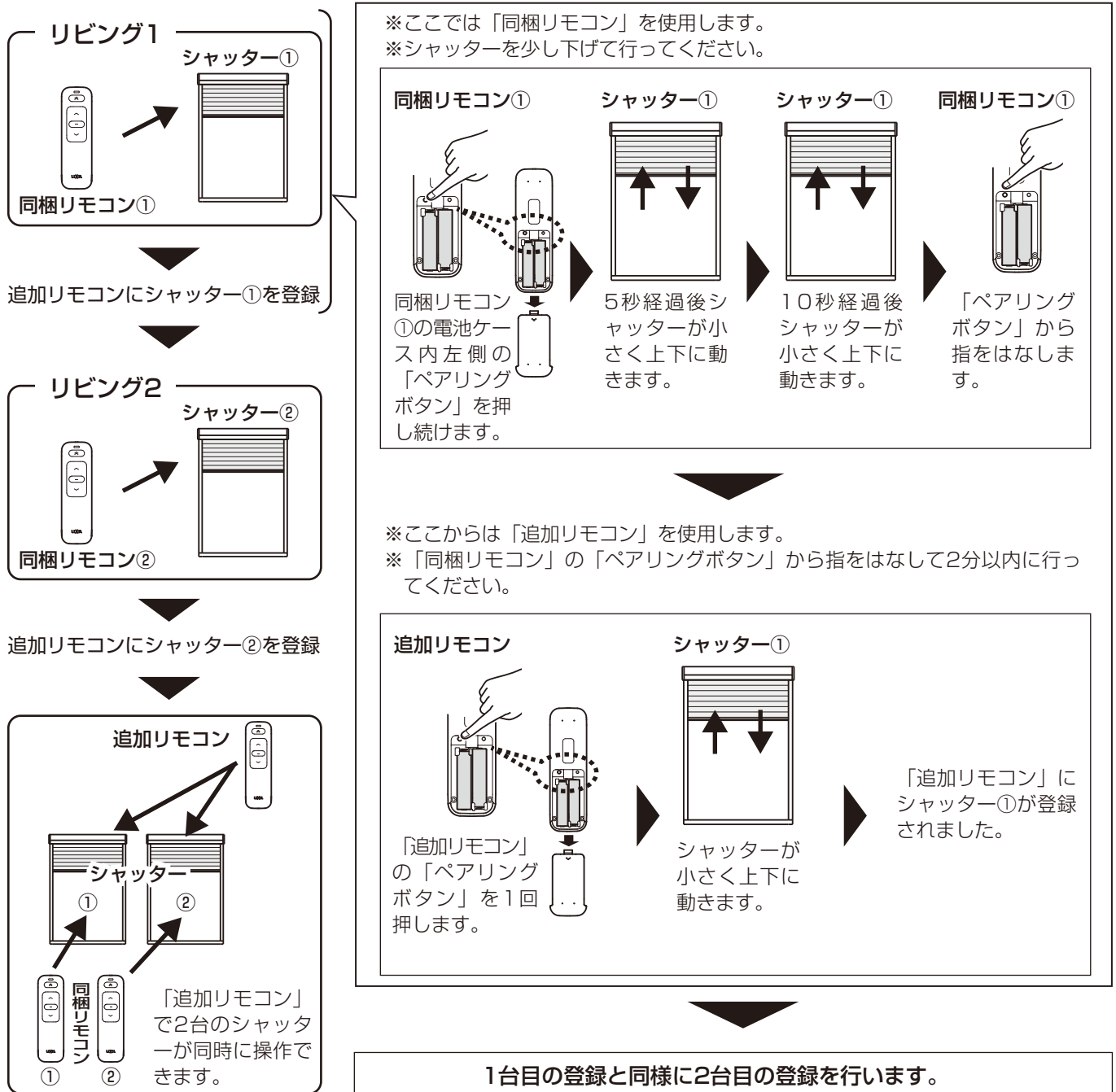
- 追加オプションの「単機能リモコン」はリモコン1台で複数台のシャッターを同時に操作するリモコンです。各種設定や登録などの操作はできません。電波の届く範囲で10台まで登録できます。

### ●お願い

シャッターに同梱されている「単機能リモコン」を複数台のシャッターに登録することは絶対におやめください。シャッター「全開/全閉」位置の設定、メモリ位置設定、追加リモコンの登録、停電時開閉機構使用後の復帰操作などができなくなります。これは、シャッター1台ずつのメンテナンスができなくなることやリモコン、スマートフォンの追加登録する場合に登録したいシャッターを選択して登録できなくなることを防止しています。

- 例としてリビングの2台のシャッターを「単機能リモコン」に登録する方法を説明します。
- 必ずシャッター1台ずつ登録を行ってください。

### ●登録手順

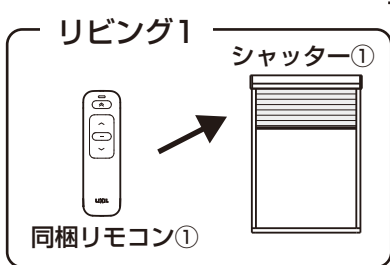


## ■追加リモコンの登録方法

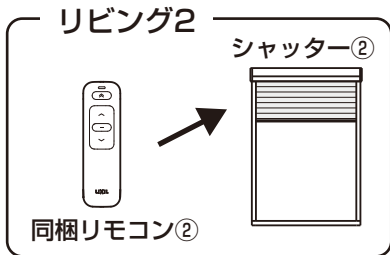
### □高機能リモコン

- 追加オプションの「高機能リモコン」はリモコン1台で複数台のシャッターを同時または個別に選択して操作するリモコンです。電波の届く範囲で9台まで登録できます。
- 例としてリビングの3台のシャッターを「高機能リモコン」に登録する方法で説明します。
- 必ずシャッター1台ずつ登録を行ってください。

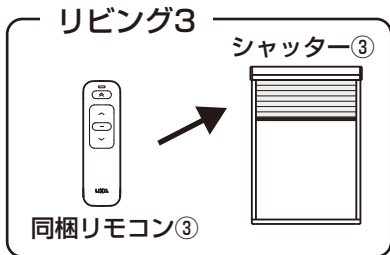
### ●登録手順



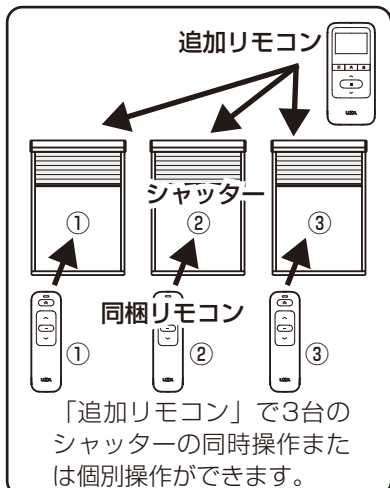
追加リモコンにシャッター①を登録



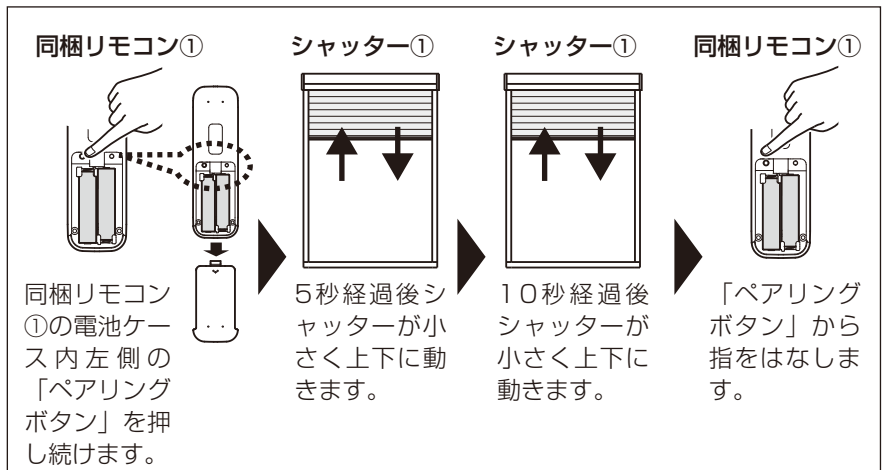
追加リモコンにシャッター②を登録



追加リモコンにシャッター③を登録

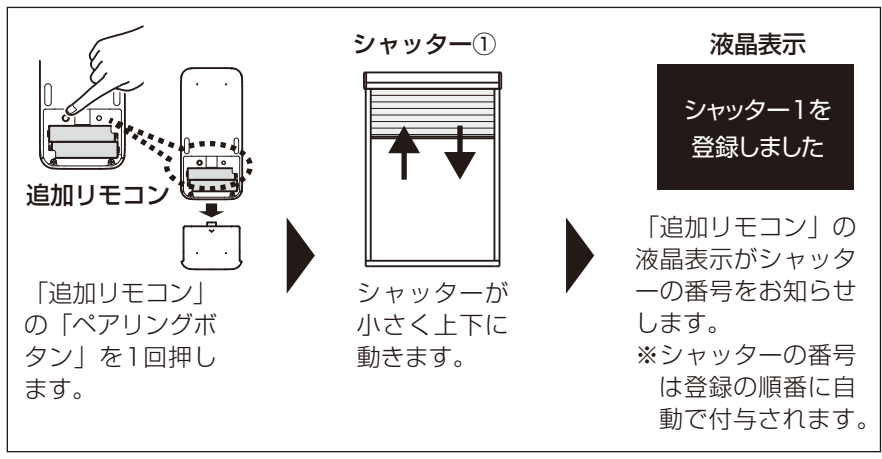


※ここでは「同梱リモコン」を使用します。  
※シャッターを少し下げてください。



※ここからは「追加リモコン」を使用します。

※「同梱リモコン」の「ペアリングボタン」から指をはなして2分以内に行ってください。



1台目の登録と同様に2台目、3台目と繰り返します。

## ■追加リモコンの登録解除方法

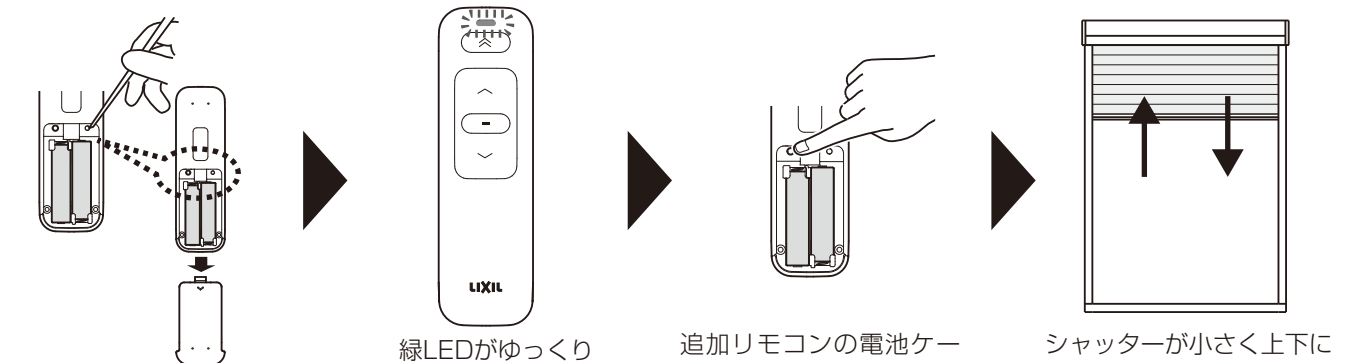
登録解除を行うシャッターとリモコンが通信できる場所で行ってください。作動させて確認してください。通信できないシャッターの登録は解除できません。

### お願い

「同梱リモコン」の登録解除は絶対に行わないでください。メンテナンスなどができなくなります。

### ●単機能リモコン

シャッターを少し下げてください。



追加リモコンの電池ケース内右側の「設定ボタン」を細い物で3秒以上押します。

緑LEDがゆっくり点滅します。

追加リモコンの電池ケース内左側の「ペアリングボタン」を1回押します。

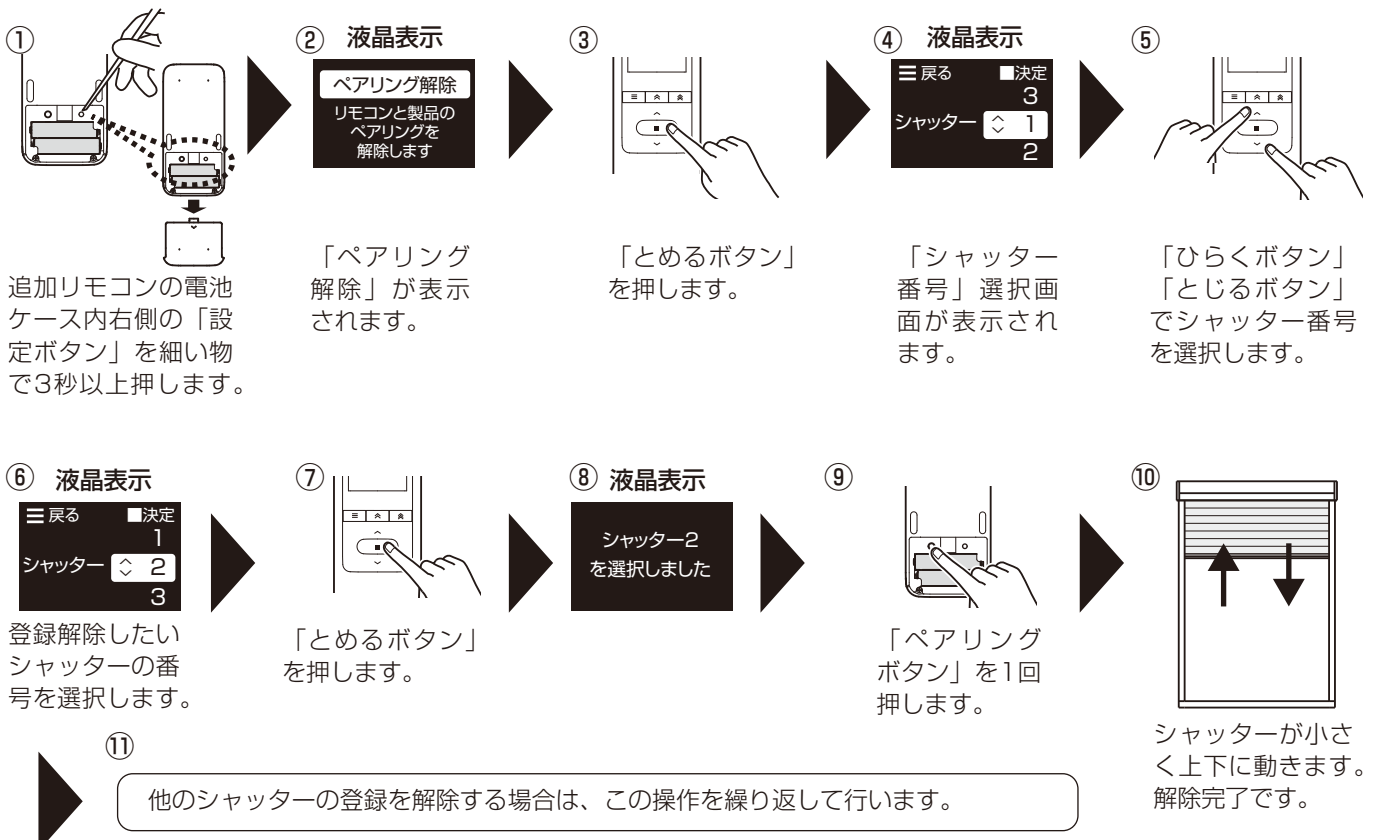
シャッターが小さく上下に動きます。解除完了です。  
※追加リモコンに登録されているシャッター全てが解除されます。

### ●高機能リモコン

シャッターを少し下げてください。

### お願い

「採風タイプ」の同梱の高機能リモコンに複数台のシャッターを登録してお使いの場合はシャッター番号「シャッター1」の登録解除は絶対に行わないでください。操作できるリモコンがなくなります。



① 追加リモコンの電池ケース内右側の「設定ボタン」を細い物で3秒以上押します。

② 液晶表示  
ペアリング解除  
リモコンと製品のペアリングを解除します

「ペアリング解除」が表示されます。

③ 「とめるボタン」を押します。

④ 液晶表示  
戻る 決定  
3  
シャッター 1  
2

「シャッター番号」選択画面が表示されます。

⑤ 「ひらくボタン」「とじるボタン」でシャッター番号を選択します。

⑥ 液晶表示  
戻る 決定  
1  
シャッター 2  
3

登録解除したいシャッターの番号を選択します。

⑦ 「とめるボタン」を押します。

⑧ 液晶表示  
シャッター2  
を選択しました

⑨ 「ペアリングボタン」を1回押します。

⑩ シャッターが小さく上下に動きます。解除完了です。

⑪ 11  
他のシャッターの登録を解除する場合は、この操作を繰り返して行います。