

## リモコンの登録・抹消方法

新たにリモコンの登録を行うと、すでに登録済みのリモコン登録が抹消され使用できなくなるため、ご使用になる全てのリモコンの再登録が必要になります。

以下の手順にて再登録を実施することで、再登録されたリモコン全てが使用できるようになります。

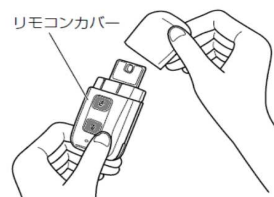
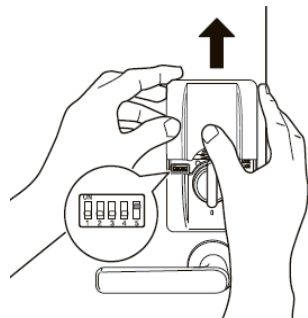
登録する場合は、ディップスイッチの5番を「ON」にしてから30秒以内に登録操作を開始してください。登録時間をオーバーすると、LEDランプが赤く点灯し、本体のブザー（ピッ×10回）が鳴ります。その後も操作をしないときは、LEDランプが赤く点滅し、エラー状態となります。ディップスイッチの5番を「OFF」に戻し、最初からやり直してください。


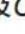
### お知らせ

収納リモコンは、お手持ちの鍵（手動キー）をセットしないと登録できません。セット後、施錠／解錠どちらかのボタンを押し、LEDランプが緑色に点灯することを確認ください。

- 1 本体の電池カバーを取り外し、ディップスイッチの5番を「ON」にする

本体のブザー（ピッピッ）が鳴り、登録可能な状態になります。30秒以内に登録操作を開始してください。



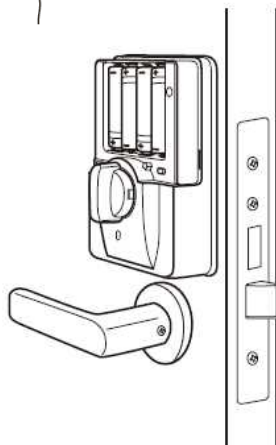
- 2 最初に登録済みリモコンの施錠（）／解錠（）どちらかのボタンを押し、次にその他使用中のリモコン及び新しいリモコンのボタンを押し

登録順番は、初めに既に登録済みのリモコン、次に新しく購入されたリモコンの順で登録してください。

リモコンが本体に登録されると、本体のブザー（ピッ）が鳴ります。

※複数のリモコンを登録する場合は、30秒以内の間隔で1個ずつボタンを押し、登録操作を繰り返してください。

※新しく購入されたリモコンから登録するとエラーになります。



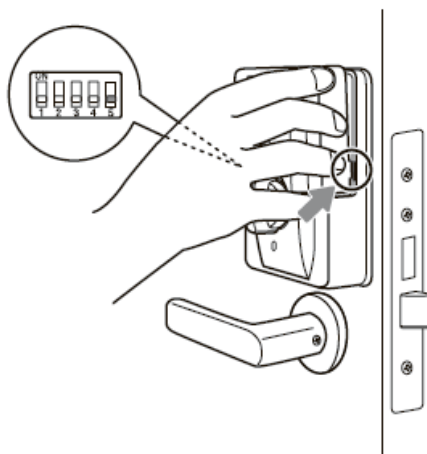
- 3 すべてのリモコンの登録操作が完了したら、ディップスイッチの5番を「OFF」に戻し、電池カバーを取付ける

ディップスイッチの5番を「OFF」にすると、本体のブザー（ビー）が鳴り、その後、登録したリモコンの個数分のブザー（ピッ）が鳴り登録完了となります。

※登録したリモコンの個数分のブザー（ピッ）と、登録したリモコンの個数が一致しなかった場合は、直ちに再登録してください。

※登録が完了したら、登録したすべてのリモコンが作動するか確認ください。

電池カバーは、電池カバー手前の突起部分を本体の溝に合わせ、しっかりと取付けます。



### お知らせ

リモコンは最大8個まで登録できます。

### お願い

- 万が一、全てのリモコンを紛失した場合は、別売のリモコンを購入されても再登録はできません。本体ごと再購入が必要となりますので、ご了承ください。

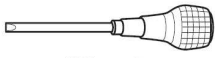
※ 1つの扉に本体を2つ取付けた（2ロック）場合、1つのリモコンで2つの本体を施解錠するため、上記 1～3 の手順を一方の本体に実施後、もう一方にも実施して下さい。

## ミニリモコンの電池交換方法

ミニリモコンは、CR2025リチウムコイン電池1個使用します。お買い上げ時、ミニリモコンにはCR2025リモコンコイン電池を内蔵しております。

キー収納リモコンの電池交換方法については 本体セットに同梱された取り扱い説明書を参照ください。

電池交換前に、以下の工具をご準備ください。



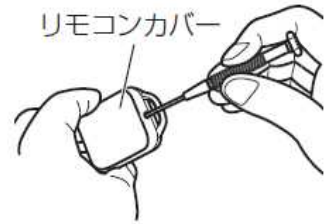
⊖ドライバー  
(刃幅4.5mm、刃厚0.6mm)



精密⊕ドライバー [0番手：#0]  
(直径1～2mm程度)

### 1 精密⊕ドライバーでビスを外してから、インナーコンプを外す

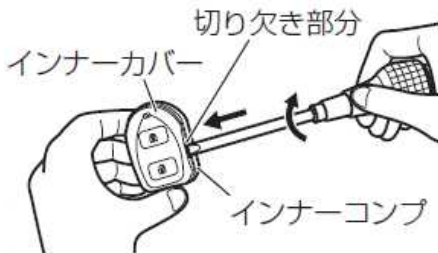
※ 取り外したビスは紛失しないようにご注意ください。



### 2 インナーコンプからインナーカバーを取り外す

インナーカバーの切り欠き部分に⊖ドライバーを押し当て、⊖ドライバーを回しながらインナーカバーを取り外します。

- ※ ⊖ドライバーの取り扱い時、ケガなどされないようにご注意ください。
- ※ 電池交換以外でのインナーカバーの取り外しはお止めください。



### 3 電池を交換する

電池の(－)極が上になります。電池の(＋)(－)極にご注意いただき、交換してください。

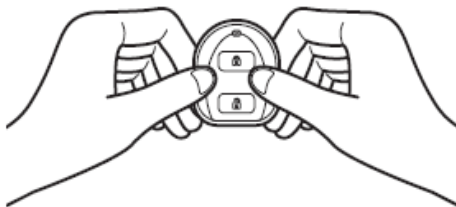
- ※ インナーケースの中にゴミや液体が入らないようにご注意ください。
- ※ 電極の端子を変形させないようにご注意ください。



### 4 インナーカバーを取りつける

インナーケースにインナーカバーをセットし、インナーカバーを両手の親指で押しながらインナーケースに取りつけます。

- ※ シールラバー（半透明のゴム状のもの）がはみ出さないように注意しながら、確実に取りつけてください。



### 5 リモコンカバーにインナーコンプを取りつける

リモコンカバーをビスで締め付けます。

- ※ 電池交換後は、正常に作動するか確認ください。



#### ⚠ 警告

取り外したビスやコイン電池を、乳幼児の手の届くところに置かないでください。誤って飲み込んで窒息するなど、事故や傷害の原因になる場合があります。

#### 👉 お知らせ

- 電池が消耗すると、ミニリモコンのLEDランプが緑色から赤色に変わり、電池交換を促します。電池を新しいものに交換してください。
- ミニリモコンの電池寿命は、1日10回使用した場合、約2年を目安としてください。リモコンの使用頻度、使用環境、電池の性能により2年未満で電池の交換時期をお知らせすることがあります。