

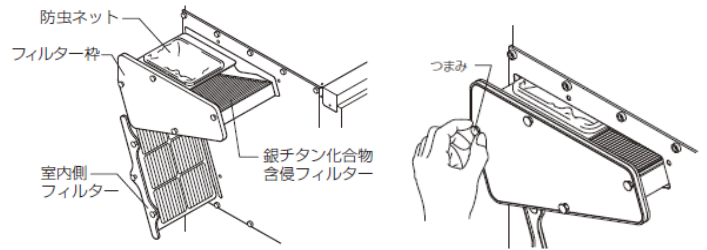
■ 交換される方へのお願い

- ナイラッチの交換は、ツメが折れた時など 固定に支障が生じた場合に行ってください。
- 交換作業は、壁スイッチまたは分電盤のブレーカーにより、運転を停止してから行ってください。
- ※ 交換作業時に電源線や壁スイッチ用の通信ケーブルに触れたり、引き抜いたりしないでください。
- 交換作業は、しっかりとした台を足場に使用し、ゴム手袋を着用して、ケガのないよう気を付けて作業してください。

1

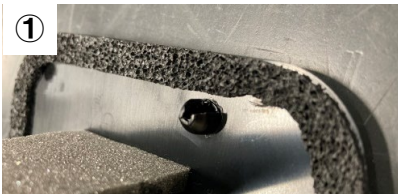
フィルターなどの取外し方

- ① 制御付換気ユニットが設置されている位置の点検口または収納扉をあけてください。
 - ② フィルター枠のつまみ（ナイラッチ）を引いて、フィルター枠をまっすぐ引き出してください。
- ※ 室内側フィルターは、フィルターとフィルター枠が一体となっています。



2

ナイラッチの交換方法



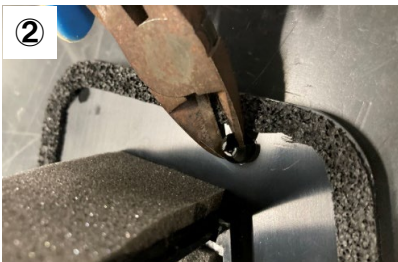
①

フィルター枠を取り外します。
(写真は、裏面です)



④

フィルター枠を表向きにしてください。



②

裏側より、ニッパー等で折れていないツメを切ります。



⑤

ニッパー等で、ナイラッチをつかみ、手前に引いて抜き取ってください。



③

ナイラッチのツメを全部切った状態です。



⑥

ナイラッチを外した状態です。表面から新しいナイラッチを押し込んで交換完了です。