



# シャワーバス切替弁部

PK-A-1119 A-1119  
 PK-A-1128 A-1128  
 PK-A-1182 A-1182

商品の機能が100%発揮されるよう、本説明書の内容を十分ご理解のうえ部品交換してください。

## ●安全上のご注意

●部品交換完了後、各部を操作し正常に作動すると共に水漏れなどの不具合が無いことを確認してください。

## ●部品交換についてのご注意

- 既設部品の種類（回転式切替、PUSH・PULL式切替）によって既存部品の取り外し方法が異なりますが、交換部品の取付方法は同じです。
- 交換部品にハンドル部（ダブルセレクション、ハンドル、キャップ）が含まれていない場合は、既設品のハンドル部をセットしてください。

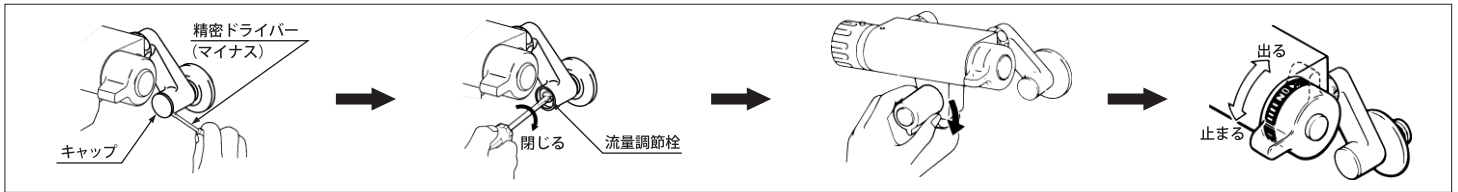
## ●部品交換方法

①キャップを外し、流量調節栓を閉じ、シャワーバス切替弁を吐水口側に切り替え、開閉ハンドルを操作して湯水が出ないことを確認します。

※キャップのないタイプもあります。

※閉じるときにどの程度回転させたかを覚えておくと部品交換後の開度調節が容易です。

※シャワーバス切替ハンドルが開閉ハンドルを兼用しているタイプもあります。

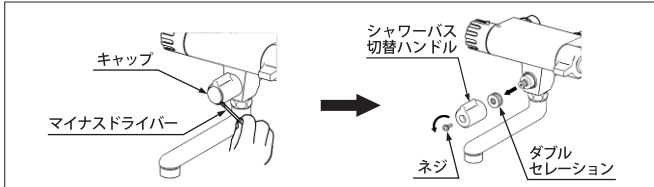


②既設のシャワーバス切替ハンドル部、シャワーバス切替弁部を外します。

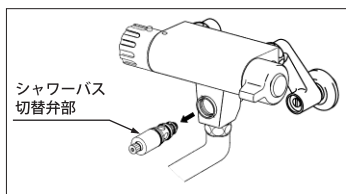
取外し方法は既存部品の種類（回転式切替、PUSH・PULL式切替）によって異なります。

### 既設部品が回転式切替の場合

②-1. キャップをドライバー（マイナス）等で引っ掛けて外し、ネジをドライバー（プラス）でゆるめて外し、シャワーバス切替ハンドル、ダブルセレクションを引き抜きます。  
 ※交換部品に上記ハンドル部（キャップ、シャワーバス切替ハンドル、ダブルセレクション）が含まれていない場合は外したハンドル部を再使用します。

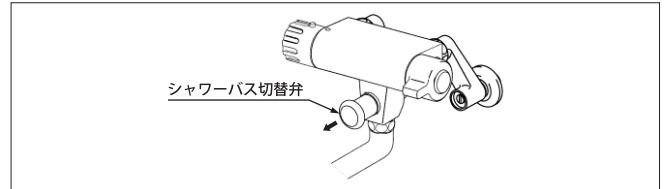


②-2. モンキーレンチでシャワーバス切替弁部を左に回してゆるめて外します。



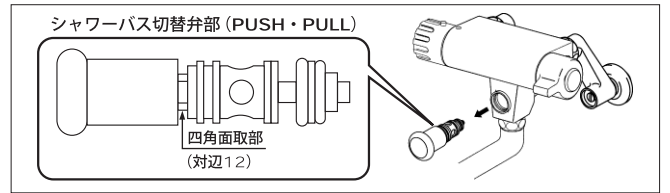
### 既設部品がPUSH・PULL式切替の場合

②-1. シャワーバス切替弁部を引き抜きます（シャワー側にします）。



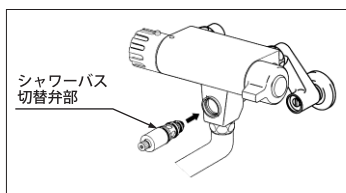
②-2. スパナ（対辺12）でシャワーバス切替ハンドル奥の四角面取部を左に回してゆるめシャワーバス切替弁部を外します。

※取替部品のシャワーバス切替弁部は回転式切替となります。



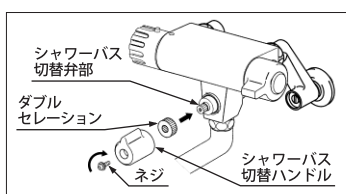
③新しいシャワーバス切替弁部（キャップ、ネジ、シャワーバス切替ハンドル、ダブルセレクション）を外した状態をモンキーレンチで右に回して水栓に固定します。

※切替弁体が切替弁シートに密着した状態（シャワー側面に切り替えられた状態）で取り付けてください。



④シャワーバス切替弁部にダブルセレクション、シャワーバス切替ハンドルをはめ、ネジで固定します。

※この段階ではキャップをはめません。



⑤流量調節栓を元の位置まで開け、開閉ハンドルを開けた状態でシャワーバス切替ハンドルを操作し、動きがスムーズか、切替方向通りに湯水が出ているか、漏水などの不具合がないかなどを確認します。

※シャワーバス切替ハンドルが開閉ハンドルを兼用しているタイプもあります。

⑥キャップをはめてハンドルを固定します。

