

1/2水栓用スピンドル部

A-732-6 A-732-7 A-732-8

商品の機能が100%発揮されるよう、本説明書の内容を十分ご理解のうえ部品交換してください。

●安全上のご注意

●部品交換完了後、各部を操作し正常に作動すると共に水漏れなどの不具合が無いことを確認してください。

●部品交換についてのご注意

●部品交換方法は部品使用水栓の1つを例にして説明しています。水栓の外観形状が現場にて使用されている水栓と異なるかもしれませんが、方法手順は全く同様です。

●A-732-6とA-732-8はコマ部とスピンドル部が一体化した固定コマ式スピンドル部で、主として寒冷地用水栓に使用され、特にA-732-6の場合は、寒冷地用シャワー水栓の水側用スピンドル部として使用されます。

●固定コマ用スピンドル部 (A-732-6, A-732-8) とコマ部セットの普通コマ用スピンドル部 (A-732-7) は互換性があります。

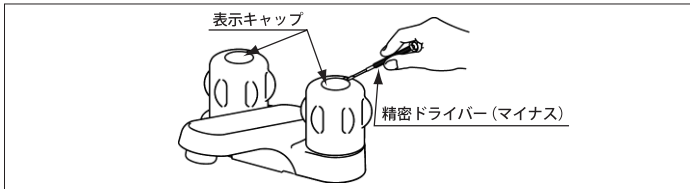
●部品交換方法

①止水栓または水道の元栓を閉じます。

※閉じるときにどの程度回転させたかを覚えておくとう部品交換後の開度調節が容易です。

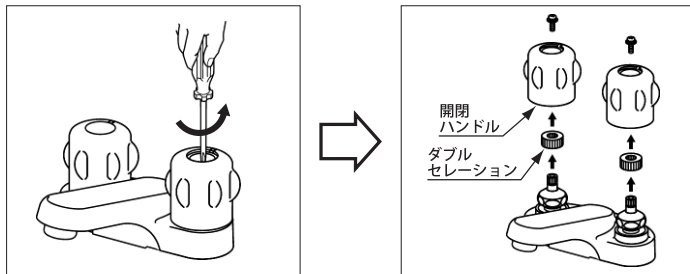
②精密ドライバー (マイナス) で開閉ハンドルの表示キャップを外します。

※表示キャップでなく、固定ネジと一体の表示ビスの場合もあります。

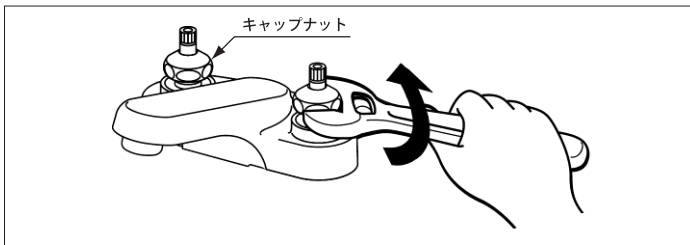


③ドライバー (プラス) で開閉ハンドルの固定ネジを左に回してゆるめ、開閉ハンドルを少し開いた状態で、開閉ハンドル、ダブルセレーションを引き抜いて外します。

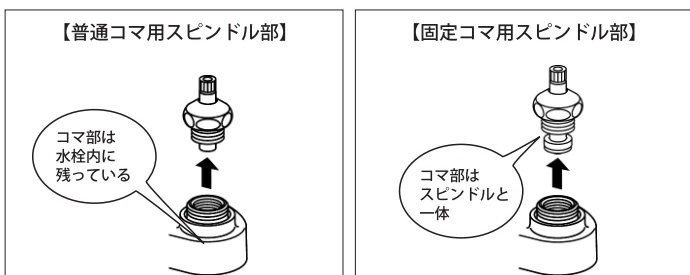
※ダブルセレーションのないタイプもあります。



④モンキーレンチでキャップナットを左に回してゆるめてから手で完全にゆるめます。

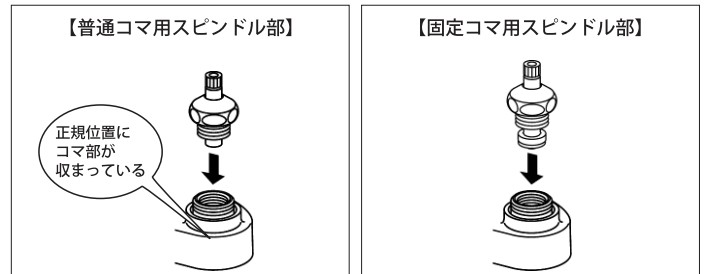


⑤手でスピンドル部を左に回してキャップナットと一緒にスピンドルを外します。



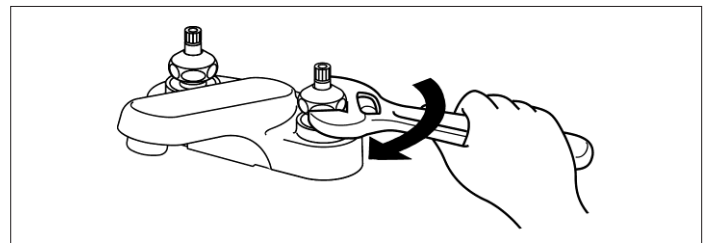
⑥手でスピンドル部を右に回して水栓本体にいっぱいまでねじ込みます。

※普通コマ用スピンドル部をねじ込む際は、事前にコマ部が正規の位置に収まっているか確認してください。



⑦キャップナットを手で右に回して締め付けてから、モンキーレンチで軽く増し締めします。

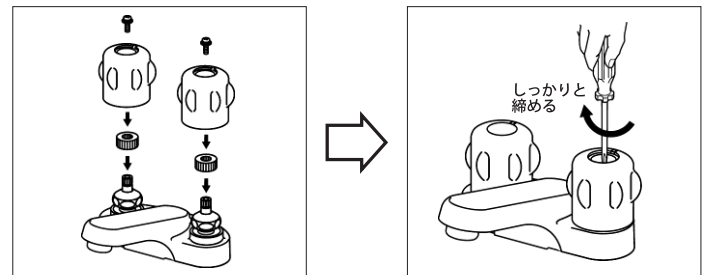
※キャップナットの締め付けがゆるいと漏水し、固いとハンドルの回転が重くなります。



⑧ダブルセレーション・開閉ハンドルをスピンドル部に差し込み、ドライバー (プラス) で開閉ハンドルの固定ネジを右に回して固定します。

※ダブルセレーションのないタイプもあります。

※固定ネジでなく、表示キャップと一体の表示ビスの場合もあります。



⑨止水栓または元栓を元の位置まで開け、開閉ハンドルを操作し、ハンドル操作に不具合がなく各部からの漏水もないことを確認してから、ハンドルに表示キャップをはめます。