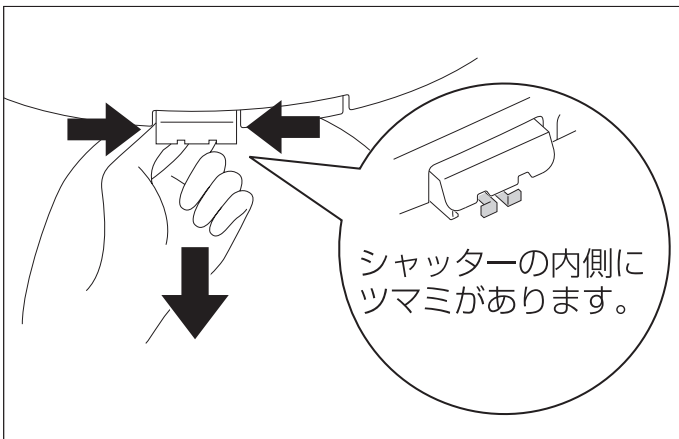


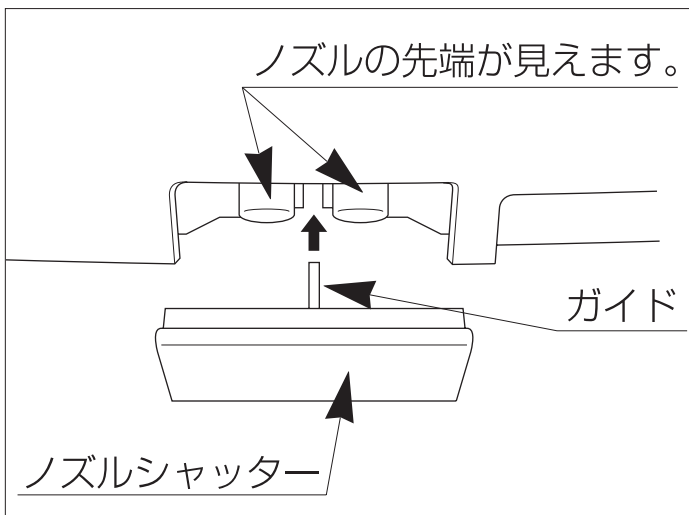
この度は、当社商品をお買い求め頂きまして誠にありがとうございます。

●既存シャッターの取外し



- ① シャッターを開き、中にあるツマミを左右からつまみます。
- ② ツマミをつまんだまま、前方向に引き抜きます。

●シャッターの取付け



ノズルとノズルの間にシャッターのガイドを合わせて差し込みます。

注意

「カチッ」という音がするまで押し込んでください。また、シャッターが正しく取付けられたことを確認してください。

